

Mit den Noiseflex® Abhängesets können die Noiseflex® Schallabsorber (z.B. Noiseflex® Cubes oder Deckensegel) variabel von der Decke abgehängt werden. Folgende Abhängesets sind lieferbar (weitere Abhängehöhen auf Anfrage):

### Abhängesets mit verstellbaren Haken

#### Set 1: (Artikel-Nr. 1920100)

Nylondraht 1,5mm mit Schlaufe  
Haken vernickelt, verstellbar  
Abhängehöhe bis 1500mm  
(max. Gewichtsbelastung 5kg)

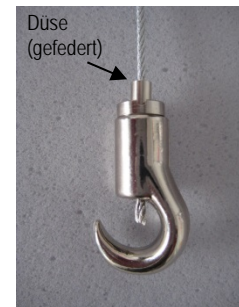


#### Set 2: (Artikel-Nr. 1920101)

Drahtseil 1,5mm mit Kausche  
Haken vernickelt, verstellbar  
Abhängehöhe bis 1500mm  
(max. Gewichtsbelastung 16kg)



Detail Haken



### Montageanleitung:

Voraussetzung für einen sicheren Einsatz ist die ausreichende Tragsicherheit der Decke. Die Befestigungsart an der Decke (Dübel, Haken, etc.) hängt von den baulichen Gegebenheiten vor Ort ab (Beton, Gipskarton, etc.). Am Deckenhaken wird das Drahtseil mit der Kausche bzw. der Nylondraht mit der Schlaufe eingehängt. Zum Einhängen des verstellbaren Hakens wird das Ende des Seils gegen den leichten Widerstand der gefederter Düse in den Haken eingesteckt. Nun kann der Haken stufenlos nach oben verschoben werden. Sobald er belastet wird klemmt er. Es muss darauf geachtet werden, dass das Seil mindestens soweit in den Haken eingefädelt wird, dass es am unteren Ende des Hakens wieder sichtbar ist. Nachdem der Haken an der gewünschten Stelle am Seil arretiert wurde, kann der Schallabsorber eingehängt werden. Soll der Haken auf eine andere Stelle am Seil verschoben werden, muss die Düse am Haken gedrückt werden, damit dieser entlastet wird. Der Haken kann dann wieder zu jeder beliebigen Stelle am Seil verschoben werden.

### Lagerung:

Formteile aus Noiseflex® MH trocken lagern. Vor ihrer Verarbeitung die Formteile drei, besser aber fünf Tage im Klima der jeweiligen Anwendung, lagern. Grund dafür ist das Sorptionsverhalten des Melaminharzes. Durch Aufnahme oder Abgabe von Feuchte ändern sich die Abmessungen der Teile.

### Hinweise:

- Die Abhängesets sind nicht für den Einsatz im Außenbereich geeignet
- Seile dürfen nicht beschädigt werden
- Die Düse am Haken muss vor dem Einsatz einen spürbaren Federdruck aufweisen
- Zur Gewährleistung der vollen Lastaufnahme müssen die Seile frei von Fetten, Ölen und Rost sein
- Das einzufädelnde Drahtseilende muss verschlossen sein (Verzinnung, Schrumpfschlauch)
- Es dürfen ausschließlich ruhende, statische Lasten abgehängt werden
- Der Seilaustrittswinkel an der Düse darf in keinem Fall mehr als 10° betragen

**Abhängeset Express mit Schlaufe als Aushängesicherung**

**Set Express: (Artikel-Nr. 1920110)**  
 Drahtseil 1,5mm mit Schlaufenaufnahme,  
 selbstblockierender Mechanismus und  
 Entriegelung ohne Schlüssel,  
 Abhängehöhe bis 2000mm  
 (max. Gewichtsbelastung 15kg)



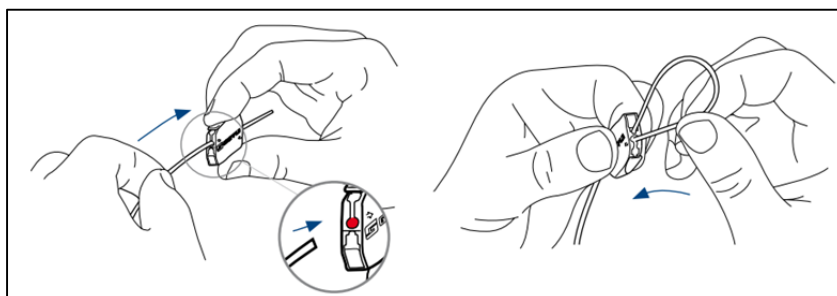
Endung Schlaufe  
(Standard)



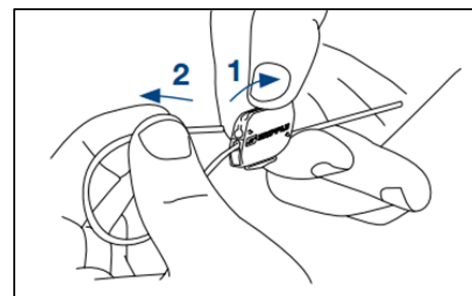
Endung Deko  
(auf Anfrage)



Installation



Entriegelung



**Abhängeset Angel mit Außengewinde M5**

**Set Angel: (Artikel-Nr. 1700620)**  
 Drahtseil 1,5mm mit verstellbarer Aufnahme,  
 Seitenausgang selbstblockierender Mechanismus,  
 Entriegelung ohne Schlüssel, M5 Außengewinde  
 Abhängehöhe bis 2000mm  
 (max. Gewichtsbelastung 15kg)



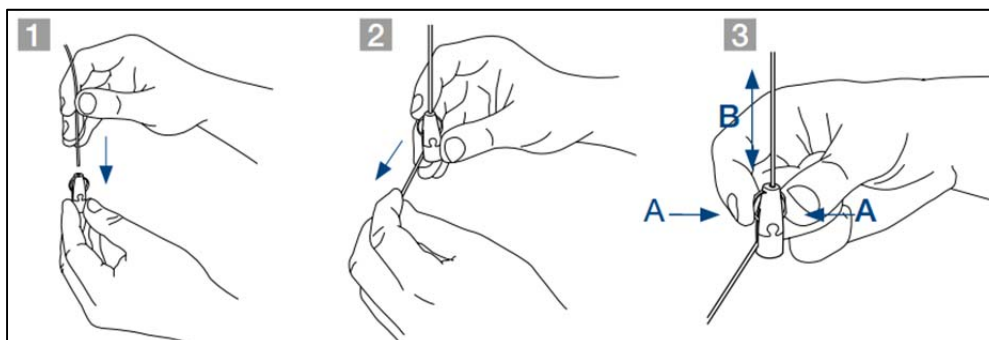
Endung Schlaufe  
(Standard)



Endung Deko  
(auf Anfrage)



Installation



### Montagebeispiele

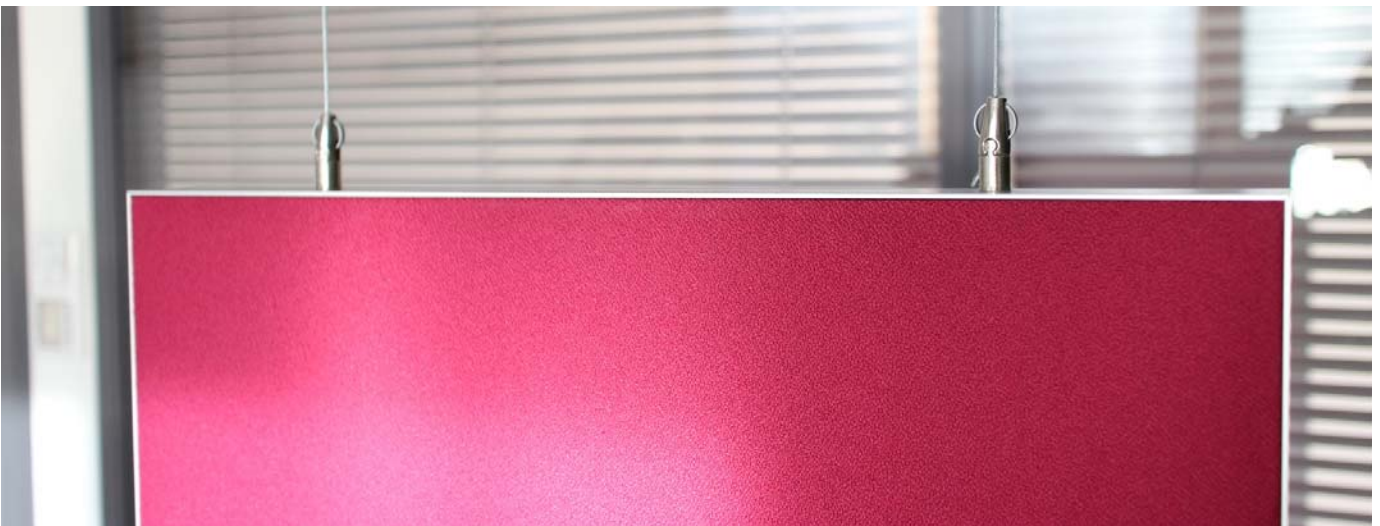
Abhängeset mit Haken verstellbar



Abhängeset Express



Abhängeset Angel mit Außengewinde (verschraubt in M5 Einpressmutter)



#### **Achtung! Besonderer Hinweis:**

Vorstehende Angaben erfolgen nach dem besten Wissen über den Stand der Technik, sind aber keine Gewähr für fehlerfreie Verarbeitung unserer Produkte. Die Angaben beruhen auf den Ergebnissen der Praxis und der bei uns durchgeführten Versuche, sind jedoch unverbindlich und keine Eigenschaftszusicherungen im Sinne der BGH-Rechtssprechung. Eine rechtlich verbindliche Zusicherung bestimmter Eigenschaft oder der Eignung für einen konkreten Einsatzzweck kann aus unseren Angaben nicht abgeleitet werden. Ergänzende Angaben unserer Sachbearbeiter stellen nur Empfehlungen dar, für welche ebenfalls keine Haftung übernommen wird. Wir empfehlen aufgrund der vielseitigen Anwendungsmöglichkeiten unserer Produkte vor jedem Gebrauch eine gründliche Eignungsprüfung des Projekts an Originalmaterialien durchzuführen bevor es für die Verarbeitung bzw. Weiterverarbeitung freigegeben wird. Unsere Angaben sind unverbindlich, weswegen wir keine Garantie für deren Richtigkeit übernehmen. Eine Haftung für eine eventuell unsachgemäße Verarbeitung aufgrund der von unseren Mitarbeitern erteilten Informationen schließen wir aus diesem Grund aus. Dieses technische Merkblatt ersetzt alle vorhergehenden Versionen und ist längstens gültig bis zum Erscheinen einer neuen Version bzw. bis zum 31.12.2021. Ab dem 01.01.2022 bitte die dann gültige Version anfordern.

Dr. Hermann, Anwendungstechnik, Gingen / Fils